

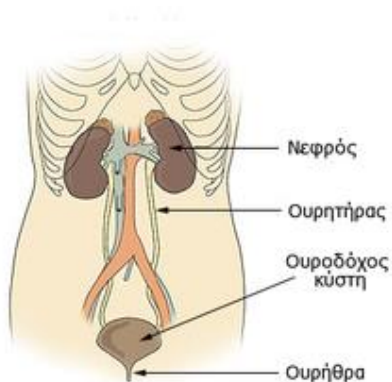
Σφράγισμα των 5 αισθήσεων

Το υλικό αποτελεί πνευματική ιδιοκτησία του κέντρου Humanology.

Απαγορεύεται η αναπαραγωγή του υλικού που θα διδαχθεί στο πλαίσιο του εκπαιδευτικού προγράμματος δημόσια, ατομικά ή και σε τρίτους δίχως την γραπτή συγκατάθεση του εκπαιδευτή Μιχαήλ Καρπαθίου.

COPYRIGHT © HUMANOLOGY

Μέρος πρώτο: Σωματικό όργανο, συναίσθημα, ήχος



Νεφρά/ ουροδόχος κύστη:

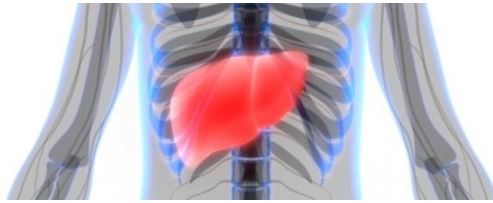
Συναίσθημα: φόβος,

Χρώμα: μαύρο, μπλε

Ήχος: Τσουου

Γεύση: αλμυρή





Συκώτι/ χολή:

Συναίσθημα: θυμός

Χρώμα: πράσινο,

Ήχος: Τσσςς

Γεύση: ξυνή



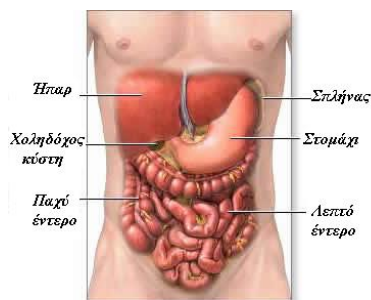
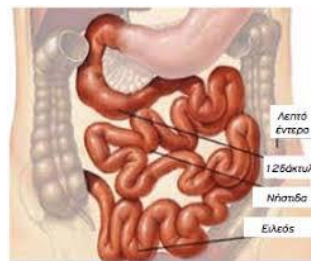
Καρδιά/ Λεπτό έντερο:

ΟΣυναίσθημα: Άγχος

Χρώμα: κόκκινο,

Ήχος: Χοοο

Γεύση: πικρή



Σπλήνα/Στομάχι:

Συναίσθημα: Ανήσυχη σκέψη, μη αποδοχή

Χρώμα: κίτρινο,

Ήχος: Χουουου

Γεύση: γλυκιά



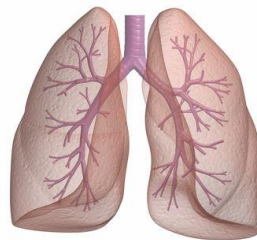
Πνεύμονες/ παχύ έντερο:

Συναίσθημα: θλίψη

Χρώμα: λευκό,

Ήχος: Σσσσς

Γεύση: πικάντικη



Κάθε επιπλέον στοιχείο που προστίθεται σε κάθε όργανο, σε κάθε επίπεδο που περιγράφω, βοηθάει στην θρέψη των θετικών συναισθημάτων του οργάνου και στην αποβολή των αρνητικών, με στόχο την αρμονία Γιν Γιαγκ.

Όλα τα συναισθήματα τοποθετούνται πάντα μέσα στο κέντρο της κοιλιάς, κέντρο ΧΑΡΑ και περιστρέφονται. Στο τέλος κάθε επιπέδου άσκησης κατεβάζουμε την ενέργεια στο πρώτο κέντρο και με μια εισπνοή, στην οποία η γλώσσα ακουμπάει στο απαλό του ουρανίσκου την περνάμε από το μπροστινό πέρασμα (αν θέλουμε οραματιζόμαστε τα Τσάκρα), την φτάνουμε στο κεφαλή στο κέντρο Μπιντου . Κρατάμε την αναπνοή μας με την επίγνωση στο Μπιντου ενώ παράλληλα κάνουμε τις σύσπασης της κοιλιακής χώρας . Εκπνέουμε με τον ήχο Ωμμμ και κατεβάζουμε την ενέργεια από το πίσω πέρασμα στο πρώτο κέντρο και από εκεί την ξανά ανεβάζουμε στην κοιλιακή χώρα, όπου είναι πάντα η αφετηρία μας και το τέλος. Στη συνέχεια προχωράμε στο επόμενο στάδια της άσκησης, με σκοπό να μετασχηματίσουμε ακόμα περισσότερη ενέργεια, η οποία θα κινηθεί μέσα στο σώμα η οποία θα αφυπνίσει τα ενεργειακά μας κέντρα.

Μέρος δεύτερο: Κατεύθυνση, εποχή, στοιχείο

Νεφρά: Βορράς, χειμώνας, νερό



Συκώτι: Ανατολή, άνοιξη, ξύλο



Καρδιά: Νότος, καλοκαίρι, φωτιά



Σπλήνα: Μεσαία θέση, μετά-καλόκαιρο, γη



Πνεύμονας: Δύση, φθινόπωρο, μέταλλο



Μέρος τρίτο: Σωματικό όργανο άνοιγμα, γεύση

Νεφρά: αυτιά / οστά

Συκώτι: Μάτια / τένοντες

Καρδιά: Γλώσσα/ Αιμοφόρα αγγεία

Σπλήνα: Στόμα / μυς

Πνεύμονας: Μύτη/ δέρμα & τρίχες

Μέρος τέταρτο: Καθαρίζω τις χορδές

Καθαρίζω τα ενεργειακά πλοκάμια με το ενεργειακό μου σώμα, τα οποία σαν ιστός αράχνης υπάρχουν διάσπαρτα από το ένα σωματικό όργανο στο άλλο. Αυτά απομυζούν ενέργεια, διαταράσσοντας την εσωτερική αρμονία. Αυτές τις ενεργειακές χορδές τις εναποθέτω μέσα στο κέντρο ΧΑΡΑ.

Μέρος τέταρτο: Δημιουργικός κύκλος

Ακολουθώ των δημιουργικό κύκλο των οργάνων.

Παντρεύω την ενέργεια των νεφρών με του συκωτιού. Στην συνέχεια το μίγμα της ενέργειας νεύρων και συκωτιού την παντρεύω με την καρδιά και στην συνέχεια με τη σπλήνα και τον πνεύμονα. Στο τέλος την τοποθετώ στο αλχημιστικό καζάνι του κέντρου ΧΑΡΑ και από εκεί κάνω την καθιερωμένη τροχιά στο κεφαλή και ξανά πίσω στο ΧΑΡΑ.

Εργασία με τα ενεργειακά σώματα

Φυσικό σώμα: Ακολουθώ το λιώσιμο του σώματος από το κεφάλι προς τα πόδια. Η ενέργεια του απογράφεται από το κέντρου ΧΑΡΑ. Στο τέλος μένει μόνο το κέντρο της κοιλιάς να περιστρέφεται σαν γαλαξίας. Όταν ολόκληρο το σώμα λιώσει το ξανά δημιουργώ με την ενέργεια του ΧΑΡΑ, όμως το φτιάχνω από χρυσό.

Αιθέρικο σώμα: 7 εκατοστά από το φυσικό
Χρώμα: γαλάζιο
Το σκανάρω και όπου αισθανθώ ένταση αναπνέω πάνω στην ένταση και τη λιώνω και στη συνέχεια την τοποθετώ μέσα στο αλχημιστικό καζάνι της κοιλιάς μου.

Συναισθηματικό σώμα ή αστρικό: 7,5-20 εκατοστά από το φυσικό
Πολλά χρώματα με το να υπερτερεί το κίτρινο

Νοητικό σώμα: πολύχρωμο με ροζ και χρυσούς παλμούς και με υπέροχη κίτρινου 20-90 εκατοστά

Πνευματικό σώμα: λευκόχρυσο από 90 ως και 1,5 χιλιόμετρο σε μεγάλους πνευματικός δασκάλους.

