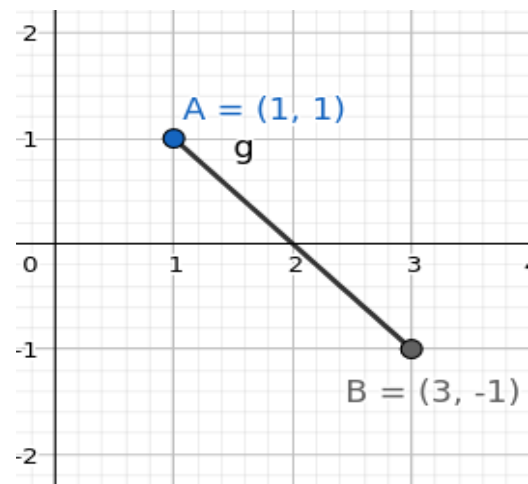
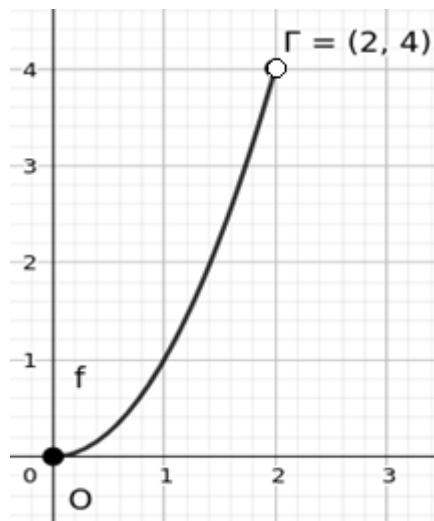


ΑΣΚΗΣΗ ΟΜΑΔΑΣ 14.



Η συνάρτηση f είναι άρτια, η συνάρτηση g είναι περιττή και παραπάνω φαίνονται τα μέρη των γραφικών τους παραστάσεων για τα $x > 0$ που είναι στο πεδίο ορισμού τους.

- i. Να βρείτε τα πεδία ορισμού της f και το πεδίο ορισμού της g .
- ii. Να συμπληρώσετε την γραφική παράσταση της f και την γραφική παράσταση της g .
- iii. Να βρείτε τα ακρότατα των f και g .