

## Θεμελιακή γείωση

10 2008

Σκοπός της κατασκευής της γείωσης είναι η προστασία των ανθρώπων από ηλεκτροπληξία εξ επαφής.

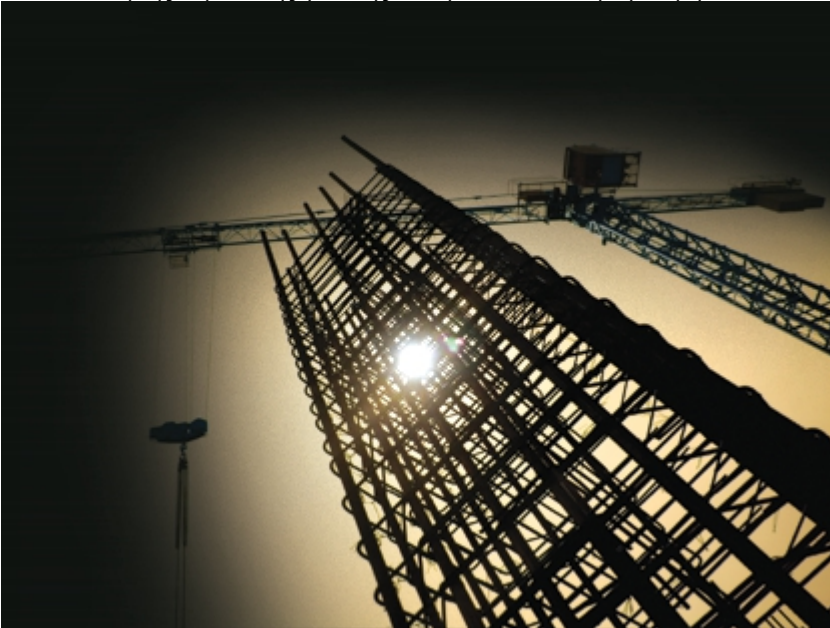
Η θεμελιακή γείωση σύμφωνα με το ΦΕΚ 1222/05-09-2006 τεύχος Β' αριθ. Φ. Α' 50/12081/642 άρθρο 2, καθίσταται πλέον υποχρεωτική σε όλες τις νεοαναγειρόμενες εκ θεμελίων οικοδομές. Η θεμελιακή γείωση εφαρμόζεται ως βασική γείωση προστασίας και λειτουργίας.



Ως γειωτής εγκαθίσταται ταινία χαλύβδινη θερμά επιψευδαργυρωμένη (St/tZn) διαστάσεων 30x3,5 mm με πάχος επιψευδαργύρωσης 500gr/m<sup>2</sup> εντός των θεμελίων του κτιρίου (θεμελιακή γείωση) προκειμένου να επιτευχθούν:

- Χαμηλή τιμή αντίστασης γείωσης.
- Αντοχή στο χρόνο από πλευρά διάβρωσης του γειωτή.
- Ευκολία στη δημιουργία κύριων και συμπληρωματικών ισοδυναμικών συνδέσεων.
- Χαμηλό κόστος έναντι άλλων συμβατικών γειωτών.
- Μελλοντική χρήση του θεμελιακού γειωτή και ως γείωση αντικεραυνικής προστασίας  
Στην περίπτωση αυτή (πρόβλεψη εγκατάστασης) απαιτείται ιδιαίτερη μελέτη, η οποία θα εντάσσει (προσαρμόζει) τη γείωση της αντικεραυνικής προστασίας με την θεμελιακή γείωση.

Η αντίσταση της θεμελιακής γείωσης θα πρέπει να είναι μικρότερη του 1,0 ΩΜ.



Στην θεμελιακή γείωση συνδέονται ισοδυναμικά:

- ΔΕΗ
- ΟΤΕ
- Η/Υ

- ΕΥΔΑΠ
- ΦΥΣΙΚΟ ΑΕΡΙΟ
- Σωλήνας παροχής καυσίμων με καθοδική προστασία
- Αντικεραυνική προστασία

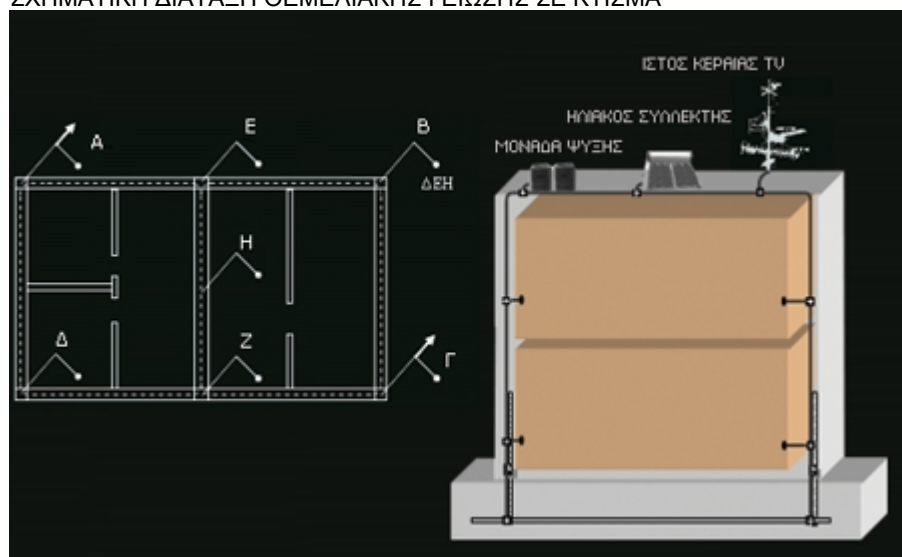
Η μέτρηση θα πρέπει να γίνεται με διακριβωμένο όργανο από επίσημο φορέα διακρίβωσης και θα εκδίδεται σχετική βεβαίωση μέτρησης από αρμόδιο Μηχανικό ή Ηλεκτρολόγο, η οποία θα χρησιμοποιείται στις αρμόδιες Δημόσιες Υπηρεσίες (ΔΕΗ, κλπ.). Για την σύνδεση χάλκινου στοιχείου με χαλύβδινο, χρησιμοποιείται ειδικός διμεταλλικός σύνδεσμος με ενδιάμεσο πλακίδιο INOX, ή διμεταλλική ταινία Cural, πλάτος 40 mm – μήκος 500 mm, (Cu/Al).

Υλικά γείωσης εκτός σκυροδέματος και εντός εδάφους θα πρέπει να είναι χάλκινα (Cu) ή ανοξείδωτα (INOX).

#### ΠΡΟΣΟΧΗ!

1. Η ταινία τοποθετείται με τη μεγάλη της επιφάνεια κάθετα στο έδαφος.
2. Η ταινία γείωσης θα καλύπτεται από σκυρόδεμα Β 225 (300 κιλά ανά κυβικό) για τουλάχιστον 5 cm.
3. Απαγορεύεται αυστηρά η συγκόλληση της ταινίας ως και η συγκράτησή της επί του οπλισμού με σύρμα.

#### ΣΧΗΜΑΤΙΚΗ ΔΙΑΤΑΞΗ ΘΕΜΕΛΙΑΚΗΣ ΓΕΙΩΣΗΣ ΣΕ ΚΤΙΣΜΑ



Ε Ζ θεμελιακή, εγκαθίσταται εφ' όσον ΑΕ ή ΔΖ ≥ 10 μέτρων.

- Ταινία 30 x 3,5 mm St/tZn (Θεμελιακή γείωση)
- Αναμονή (Αγωγός St/tZn, Ø10 mm)
- Διμεταλλικός σύνδεσμος ή Εξισωτικός ζυγός ή Υποδοχέας INOX
- Αναμονή (Αγωγός St/tZn, Ø10 mm) έως την οροφή του κτίσματος

Α, Β, Γ, Δ, Ε, Ζ, Η Αναμονές χαλύβδινου αγωγού Ø10 mm για κύριες ισοδυναμικές συνδέσεις εντός – εκτός του κτιρίου.

Συνιστάται όπως το ελάχιστον οι Αγωγοί Ø10 mm για Α και Γ (αντιδιαμετρικά) οδηγηθούν έως το δώμα για σύνδεση με ηλιακό συλλέκτη, πύργο ψύξης, ιστό κεραίας τηλεόρασης και λοιπά μεταλλικά στοιχεία του δώματος. Σε κτίσματα μεγάλου μεγέθους, οδηγούνται έως το δώμα περισσότεροι αγωγοί.