

Ευαισθητοποίηση εκπαιδευτικών και στελεχών
εκπαιδευτικών μονάδων στην ασφαλή χρήση της
τεχνολογίας : πρόληψη των διαδικτυακών συμπεριφορών
υψηλού κινδύνου με έμφαση στο δημιουργικό διαδίκτυο

Διάλεξη #4

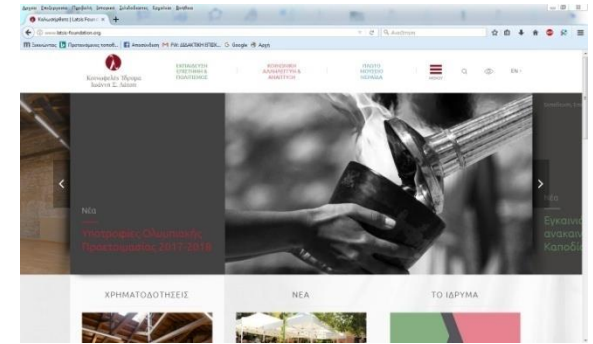
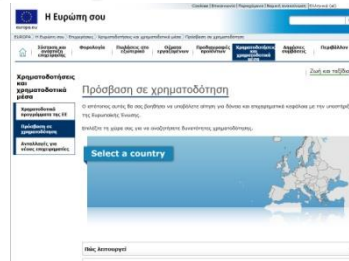
Υγεία & Διαδίκτυο

ΕΦΗΒΕΙΑ & ΜΜΕ - ΔΙΑΔΙΚΤΥΟ

Αλέξανδρος Γ. Καπανιάρης
Μεταδιδακτορικός Ερευνητής Δ.Π.Θ.
PhD, M.A., M.ed. Πληροφορικός

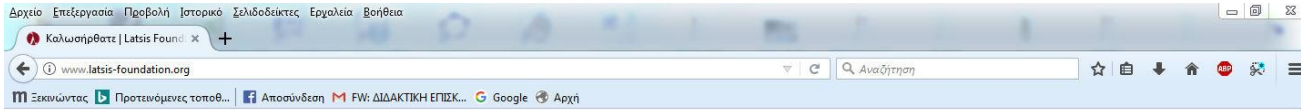
Υγεία & Διαδίκτυο

Χρηματοδοτήσεις και Διεθνή Οργανισμοί

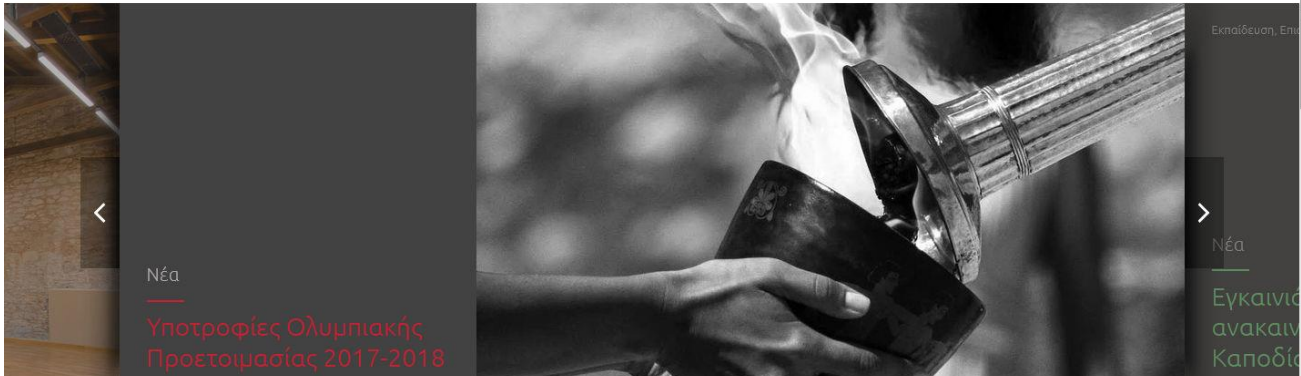


Αλέξανδρος Γ. Καπανιάρης
PhD, M.A., M.ed. Πληροφορικός - Πολιτισμολόγος
Διδάσκων στο Τμήμα Ψηφιακών Συστημάτων Πανεπιστημίου Πειραιώς

ΕΦΗΒΕΙΑ & ΜΜΕ - ΔΙΑΔΙΚΤΥΟ



<http://www.latsis-foundation.org/>



Νέα

Υποτροφίες Ολυμπιακής Προετοιμασίας 2017-2018

Νέα

Εγκαινιά ανακιν...
Καποδία


Κοινοφελές Ίδρυμα
Ιωάννη Σ. Λάτση

ΕΚΠΑΙΔΕΥΣΗ
ΕΠΙΣΤΗΜΗ &
ΠΟΛΙΤΙΣΜΟΣ

ΚΟΙΝΩΝΙΚΗ
ΑΛΛΗΛΕΓΥΗ &
ΑΝΑΠΤΥΧΗ

ΠΛΑΤΟ
ΜΟΥΣΕΙΟ
ΝΕΡΑΙΔΑ

MENΟΥ



EN >

ΔΗΜΟΣΙΑ ΥΓΕΙΑ

ΕΠΙΣΤΙΣΤΙΚΗ ΑΣΦΑΛΕΙΑ

ΠΑΙΔΙΚΗ ΠΡΟΣΤΑΣΙΑ

ΕΘΕΛΟΝΤΙΣΜΟΣ &
ΕΝΔΥΝΑΜΩΣΗ ΜΚΟ

ΣΤΟΧΕΥΜΕΝΕΣ ΠΡΟΤΟΒΟΥΛΙΕΣ

ΕΝΤΑΞΗ & ΠΡΟΣΒΑΣΙΜΟΤΗΤΑ

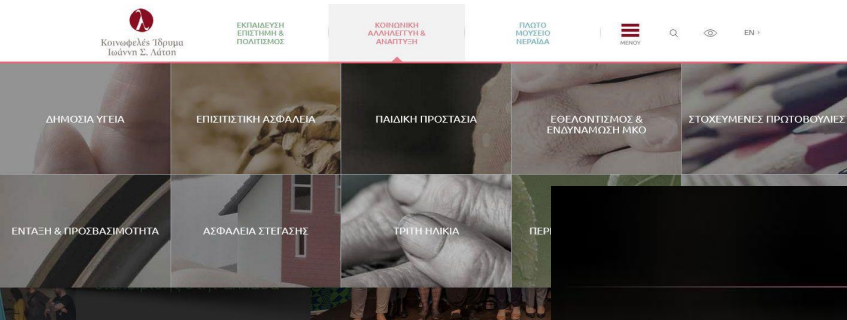
ΑΣΦΑΛΕΙΑ ΣΤΕΓΑΣΗΣ

ΤΡΙΤΗ ΗΛΙΚΙΑ

ΠΕΡΙΒΑΛΛΟΝ & ΛΕΙΦΟΡΟΣ
ΑΝΑΠΤΥΧΗ

ΠΡΟΓΡΑΜΜΑΤΑ





ΠΑΙΔΙΚΗ ΠΡΟΣΤΑΣΙΑ

ΧΡΗΜΑΤΟΔΟΤΗΣΕΙΣ

- ΟΛΕΣ ΟΙ ΔΡΑΣΕΙΣ
- ΜΕΜΟΝΩΜΕΝΕΣ ΧΡΗΜΑΤΟΔΟΤΗΣΕΙΣ

ΟΛΟΚΛΗΡΩΜΕΝΑ ΠΡΟΓΡΑΜΜΑΤΑ

- ΠΡΟΓΡΑΜΜΑ ΚΟΙΝΩΝΙΚΗΣ ΑΛΛΗΛΕΓΓΥΗΣ «ΕΙΝΑΙ ΚΑΘΗΚΟΝ ΜΑΣ II»



Πρόγραμμα Κοινωνικής Αλληλεγγύης «Είναι Καθήκον Μας II»

Το Κοινωνικό Ίδρυμα Ιωάννη Σ. Λάτση, επιθυμώντας να συμβάλει στην ανακούφιση των ευπαθών ομάδων της ελληνικής κοινωνίας που πλήττονται περισσότερο από τις επιπτώσεις της τρέχουσας οικονομικής κρίσης, έχει θέσει σε εφαρμογή το έκτακτο Πρόγραμμα Κοινωνικής Αλληλεγγύης «Είναι καθήκον μας» σε συνεργασία με κοινωνικά ιδρύματα, Ιερές Μητροπόλεις και Ενορίες, Μη...

ΕΝΤΑΞΗ & ΠΡΟΣΒΑΣΙΜΟΤΗΤΑ

ΧΡΗΜΑΤΟΔΟΤΗΣΕΙΣ

- ΟΛΕΣ ΟΙ ΔΡΑΣΕΙΣ
- ΜΕΜΟΝΩΜΕΝΕΣ ΧΡΗΜΑΤΟΔΟΤΗΣΕΙΣ

ΟΛΟΚΛΗΡΩΜΕΝΑ ΠΡΟΓΡΑΜΜΑΤΑ

- ΠΡΟΓΡΑΜΜΑ ΚΟΙΝΩΝΙΚΗΣ ΑΛΛΗΛΕΓΓΥΗΣ «ΕΙΝΑΙ ΚΑΘΗΚΟΝ ΜΑΣ II»

Ο τομέας Ένταξης και Προσβασιμότητας του Κοινωνικού Ίδρυμα Ιωάννη Σ. Λάτση, αναζητά χρηματοδοτήσεις για να υποστηρίξει ενταξιακά προγράμματα σχετικά με τους παρόχους υπηρεσιών. Απώτερος σκοπός είναι η ένταξη των ατόμων που συντηρούν τον κοινωνικό αίσθημα, την προσβασιμότητα ή/και την επικοινωνία των υπηρεσιών τους. Ο σκοπός να διευκολυνθεί η πρόσβαση και δημιουργηθεί ένα τεκμηριωμένο

ΕΘΕΛΟΝΤΙΣΜΟΣ & ΕΝΔΥΝΑΜΩΣΗ ΜΚΟ

ΧΡΗΜΑΤΟΔΟΤΗΣΕΙΣ

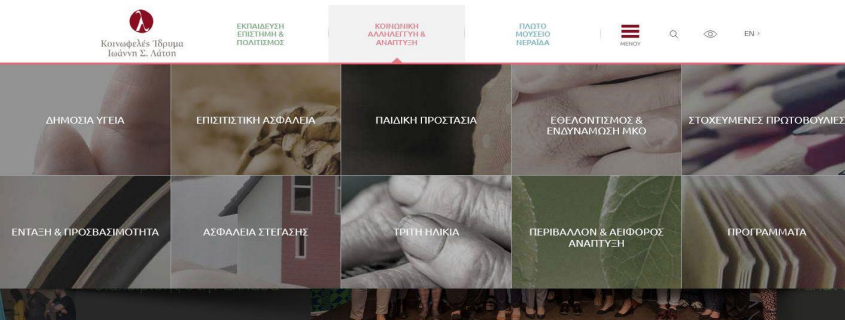
- ΟΛΕΣ ΟΙ ΔΡΑΣΕΙΣ
- ΜΕΜΟΝΩΜΕΝΕΣ ΧΡΗΜΑΤΟΔΟΤΗΣΕΙΣ

ΟΛΟΚΛΗΡΩΜΕΝΑ ΠΡΟΓΡΑΜΜΑΤΑ

- ΠΡΟΓΡΑΜΜΑ ΚΟΙΝΩΝΙΚΗΣ ΑΛΛΗΛΕΓΓΥΗΣ «ΕΙΝΑΙ ΚΑΘΗΚΟΝ ΜΑΣ»

Στον τομέα του Εθελοντισμού & Ενδυνάμωσης ΜΚΟ τίθεται ως προτεραιότητα η προώθηση του εθελοντισμού, ειδικά μεταξύ των ηλικιών 16-25, η βελτίωση των σχέσεων μεταξύ μη κυβερνητικών οργανώσεων και εθελοντών, παράλληλα με τη μεγιστοποίηση του οφέλους και για τις δύο πλευρές, καθώς και η έρευνα σε σχέση με τις προοπτικές του εθελοντισμού και τους αποτελεσματικούς τρόπους προσέλκυσης εθελοντών. Το Ίδρυμα επικεντρώνεται σε οργανισμούς που προσφέρουν βήμα σε άτομα νεαρής ηλικίας τα οποία συνήθως υποεκπροσωπούνται στη λήψη αποφάσεων και που βοηθούν στην καλλιέργεια κοινωνικής συνχής και στην αντιμετώπιση των δυσλειτουργικών συστημάτων, μέσα από καινοτόμες προσεγγίσεις στις στρατηγικές ελικοκοινωνίας, προσέλκυσης χρηματοδοτών και μέτρησης των αποτελεσμάτων. Μεταξύ των πρωτοβουλιών που έχουν χρηματοδοτηθεί στο παρελθόν, βρίσκονται προγράμματα κατάρτισης, ενίσχυσης της κοινωνικής δραστηριότητας και επιχειρηματικότητας και της ενδυνάμωσης των μη κυβερνητικών οργανώσεων και των ενώσεων εθελοντών.

<http://www.latsis-foundation.org/>



ΤΡΙΤΗ ΗΛΙΚΙΑ

ΧΡΗΜΑΤΟΔΟΤΗΣΕΙΣ

ΟΛΕΣ ΟΙ ΔΡΑΣΕΙΣ

ΟΔΗΓΟΣ ΓΙΑ ΠΕΡΙΘΑΛΠΟΝΤΕΣ ΑΤΟΜΩΝ ΜΕ ΑΝΟΙΑ

ALZHEIMER'S DISEASE INTERNATIONAL

2015

Το Ίδρυμα συγχρηματοδότησε, με το ΤΙΜΑ Κοινωνικής Αλληλεγγύης την παραγωγή και μετάφραση στην ελληνική γλώσσα του ενημερωτικού εγχειριδίου με τίτλο «**Βοήθεια για τους περιθάλποντες ατόμων με άνοια**». Ο οδηγός δημιουργήθηκε σε συνεργασία με τον Παγκόσμιο Οργανισμό Υγείας και παρέχει οδηγίες και συμβουλές σε άτομα φρονιζόμενα ανθρώπους με άνοια, με σκοπό την παροχή καλύτερης φροντίδας και αποτελεσματικότερη φροντίδα στην Ελλάδα μέσω της Πανελληνίας Εταιρείας Άνοιας και άλλων οργανώσεων σχετικών με την άνοια.



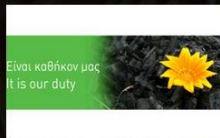
ΟΛΟΚΛΗΡΩΜΕΝΑ ΠΡΟΓΡΑΜΜΑΤΑ

Πρόγραμμα Κοινωνικής Αλληλεγγύης «Είναι Καθήκον Μας II»



Το Κοινωνικό Ίδρυμα Ιωάννη Σ. Λάτση, επιθυμώντας να συμβάλει στην ανακούφιση των ευπαθών ομάδων της ελληνικής κοινωνίας που πλήττονται περισσότερο από τις επιπτώσεις της τρέχουσας οικονομικής κρίσης, έχει θέσει σε εφαρμογή το έκτακτο Πρόγραμμα Κοινωνικής Αλληλεγγύης «Είναι καθήκον μας» σε συνεργασία με κοινωνικά ιδρύματα, Ιερές Μητροπόλεις και Ενορίες, Μη Κυβερνητικές Οργανώσεις, Οργανισμούς Τοπικής Αυτοδιοίκησης και θεσμικούς φορείς που δραστηριοποιούνται στον τομέα της κοινωνικής πρόνοιας και περίθαλψης. Το Πρόγραμμα επικεντρώνεται, στην αρχική φάση υλοποίησής του, σε Έλληνες πολίτες που διαμένουν σε περιοχές της Αττικής και της Θεσσαλονίκης και έχουν πληγεί...

Πρόγραμμα Κοινωνικής Αλληλεγγύης «Είναι Καθήκον Μας»



Οι καταστροφικές πυρκαγιές που έπληξαν μεγάλο τμήμα της χώρας τον Αύγουστο του 2007 οδήγησαν το Ίδρυμα στο σχεδιασμό και την υλοποίηση του προγράμματος με τίτλο «Είναι Καθήκον Μας», βασικοί άξονες του οποίου ήταν αφενός η αποκατάσταση των πυρόπληκτων περιοχών, αφετέρου η πρόληψη ανάλογων καταστάσεων στο μέλλον. Το πρόγραμμα αναπτύχθηκε σε βάθος τεσσάρων ετών και συμπεριέλαβε σειρά από δράσεις με στόχο τη στήριξη των πυρόπληκτων συνανθρώπων μας, την ανασυγκρότηση και ανάπλαση περιοχών που είχαν πληγεί από τις πυρκαγιές, την περιβαλλοντική ευαισθητοποίηση και τη δασοπροστασία. Στο πλαίσιο αυτό, το Ίδρυμα ενίσχυσε Μη Κυβερνητικές Οργανώσεις, Οργανισμούς Τοπικής Αυτοδιοίκησης, το...

Βοήθεια για τους περιθάλποντες ατόμων με άνοια



ΙΔΡΥΜΑ
ΜΠΟΔΟΣΑΚΗ



ΠΟΙΟΙ ΕΙΜΑΣΤΕ

ΤΙ ΚΑΝΟΥΜΕ

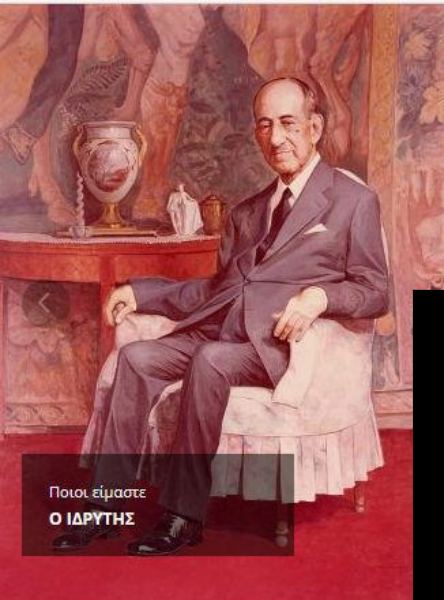
ΠΡΩΤΟΒΟΥΛΙΕΣ

ΔΩΡΕΕΣ

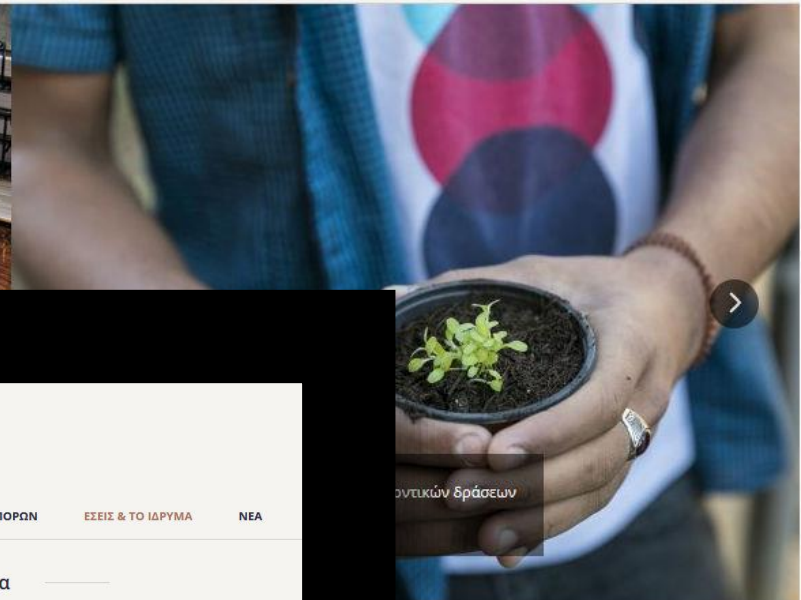
ΔΙΑΧΕΙΡΙΣΗ ΠΟΡΩΝ

ΕΣΕΙΣ & ΤΟ ΙΔΡΥΜΑ

ΝΕΑ



Ποιοι είμαστε
Ο ΙΔΡΥΤΗΣ



ΙΔΡΥΜΑ
ΜΠΟΔΟΣΑΚΗ



ΠΟΙΟΙ ΕΙΜΑΣΤΕ

ΤΙ ΚΑΝΟΥΜΕ

ΠΡΩΤΟΒΟΥΛΙΕΣ

ΔΩΡΕΕΣ

ΔΙΑΧΕΙΡΙΣΗ ΠΟΡΩΝ

ΕΣΕΙΣ & ΤΟ ΙΔΡΥΜΑ

ΝΕΑ

Αίτηση για δωρεά από το Ίδρυμα

ΗΛΕΚΤΡΟΝΙΚΗ ΦΟΡΜΑ ΑΙΤΗΜΑΤΟΣ

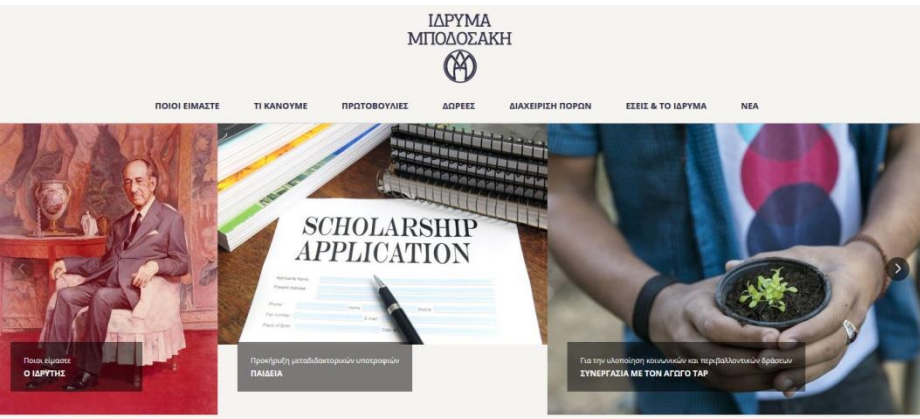
Το Ίδρυμα Μποδοσάκη δέχεται και εξετάζει αιτήματα οργανισμών μη κερδοσκοπικού χαρακτήρα που έχουν την έδρα τους στην Ελλάδα. Τα αιτήματα υποβάλλονται μέσω της ηλεκτρονικής φόρμας που θα βρείτε παρακάτω. Η φόρμα αιτήματος για δωρεά θα πρέπει να είναι συμπληρωμένη στα ελληνικά. Όλα τα πεδία είναι υποχρεωτικά.

ΓΕΝΙΚΕΣ ΠΛΗΡΟΦΟΡΙΕΣ

ΕΠΙΣΗΜΗ ΕΠΩΝΥΜΙΑ ΟΡΓΑΝΙΣΜΟΥ

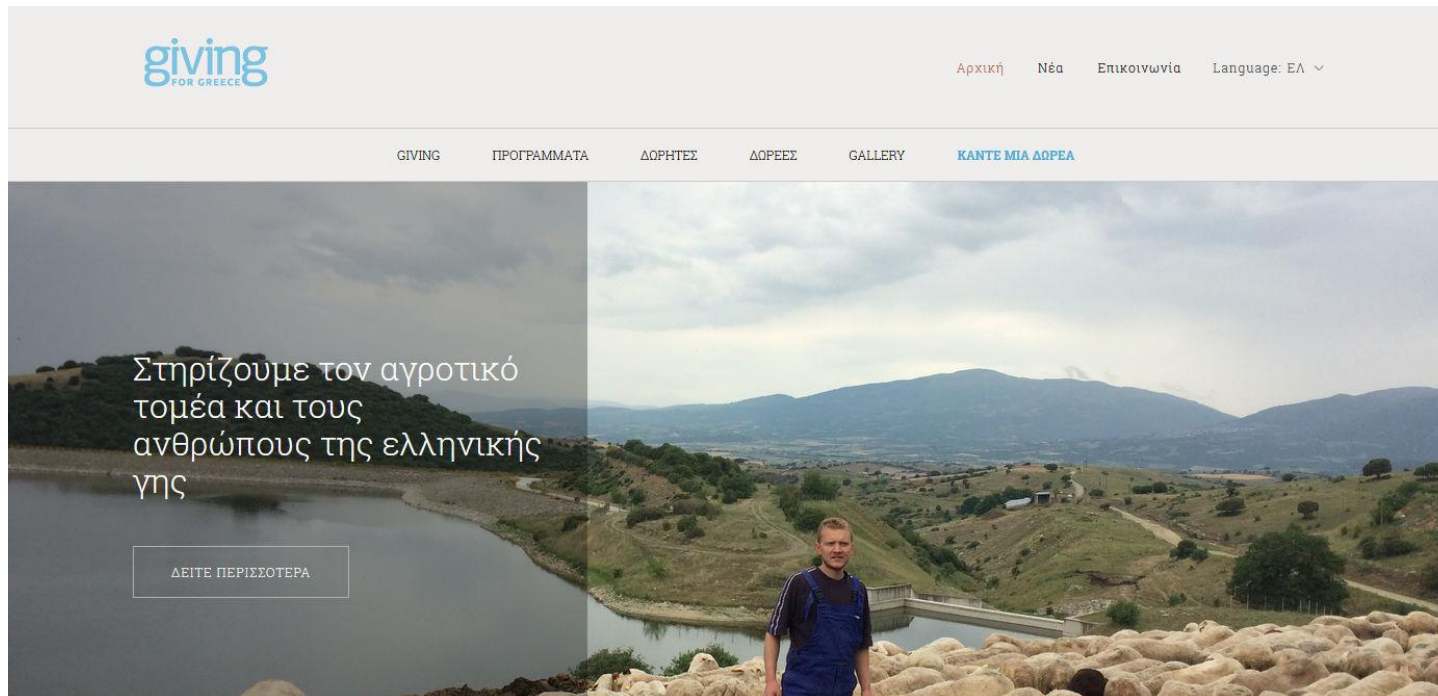
ΕΠΙΣΗΜΗ ΕΠΩΝΥΜΙΑ ΟΡΓΑΝΙΣΜΟΥ (ΣΤΑ ΑΓΓΛΙΚΑ)

ΕΦΗΒΕΙΑ & ΜΜΕ - ΔΙΑΔΙΚΤΥΟ




<https://www.bodossaki.gr/>

Το 'Giving for Greece' είναι μια πρωτοβουλία του Ιδρύματος Μποδοσάκη, που ως κεντρικό στόχο έχει να δημιουργήσει ένα ευνοϊκό πλαίσιο για ανθρώπους, εταιρείες και οργανισμούς που επιθυμούν να προσφέρουν, ώστε όλοι μαζί να κάνουμε την Ελλάδα καλύτερη.



http://europa.eu/youreurope/business/funding-grants/access-to-finance/index_el.htm/


[Cookies](#) | [Επικοινωνία](#) | [Περιεχόμενα](#) | [Νομική ανακοίνωση](#) | Ελληνικά (el) ▾



Η Ευρώπη σου

europa.eu

[EUROPA](#) > [Η Ευρώπη σου](#) > [Επιχειρήσεις](#) > [Χρηματοδοτήσεις και χρηματοδοτικά μέσα](#) > [Πρόσβαση σε χρηματοδότηση](#)



Σύσταση και ανάπτυξη επιχειρήσεων

Φορολογία

Πωλήσεις στο εξωτερικό

Θέματα εργαζομένων

Προδιαγραφές προϊόντων

Χρηματοδοτήσεις και χρηματοδοτικά μέσα

Δημόσιες συμβάσεις

Περιβάλλον

[Ζωή και ταξίδια >](#)

Χρηματοδοτήσεις και χρηματοδοτικά μέσα

Χρηματοδοτικά προγράμματα της ΕΕ

Πρόσβαση σε χρηματοδότηση

Ανταλλαγές για νέους επιχειρηματίες

Πρόσβαση σε χρηματοδότηση

Ο ιστότοπος αυτός θα σας βοηθήσει να υποβάλετε αίτηση για δάνεια και επιχειρηματικά κεφάλαια με την υποστήριξη της Ευρωπαϊκής Ένωσης.

Επιλέξτε τη χώρα

Select a country

Χρηματοδότηση

[← Πίσω](#)

Διαδώστε το [f](#) [t](#) [g+](#) [in](#) [✉](#)

Επιλέξτε περιφέρεια

ΕΛΛΑΔΑ (ELLADA) ▾

- Οποιοδήποτε - ▾

Κατηγορία επιχείρησης

Όλες

Ύψος χρηματοδότησης

Όλες

Είδος χρηματοδότησης

Δάνειο/ εγγύηση

Μετοχικό κεφάλαιο/ επιχειρηματικό κεφάλαιο

Τομείς επενδύσεων

Βιοεπιστήμες ✕

πηγή χρηματοδότησης

Κάντε ορισμένες επιλογές

Στις λέξεις-κλειδιά:

Αναζήτηση

Τηλεφόρτωση αρχείου PDF

Διδάσκων στο Τμήμα Ψηφιακών Συστημάτων Πανεπιστημίου Πειραιώς

Διεθνείς οργανισμοί Υγείας

Ο Παγκόσμιος Οργανισμός Υγείας (ΠΟΥ)

<http://www.who.int/en/>

Το Ευρωπαϊκό Παρατηρητήριο για τις Πολιτικές και τα Συστήματα Υγείας (ΕΟΗΣΡ) στηρίζει και προωθεί τη χάραξη πολιτικής στον τομέα της υγείας βάσει επιστημονικών στοιχείων και μέσω ολοκληρωμένης και εμπειριστατωμένης ανάλυσης των συστημάτων υγειονομικής περίθαλψης στην Ευρώπη. Η Ευρωπαϊκή Επιτροπή είναι εταίρος του Παρατηρητηρίου από το 2009

<http://www.euro.who.int/en/about-us/partners/observatory>

Αλέξανδρος Γ. Καπανιάρης

PhD, M.A., M.ed. Πληροφορικός - Πολιτισμολόγος

Διδάσκων στο Τμήμα Ψηφιακών Συστημάτων Πανεπιστημίου Πειραιώς



Ίδρυμα
Πρωτότυπων
Έρευνας

ΕUnetHTA — Ευρωπαϊκό δίκτυο για την αξιολόγηση των τεχνολογιών υγείας

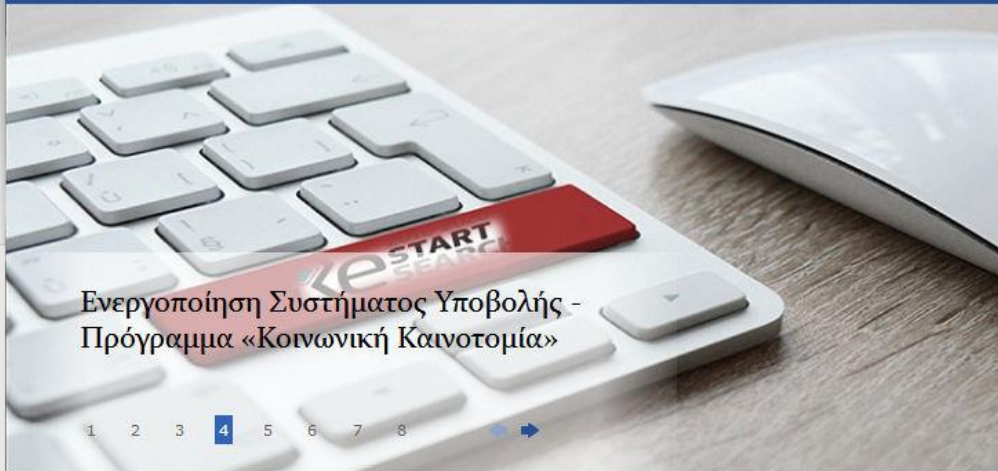
Το Ίδρυμα Πρωτότυπων Έρευνας (ΙΠΕ) αποτελεί τον εθνικό φορέα, αρμόδιο για την υποστήριξη και τον έλεγχο της έρευνας, της τεχνολογικής ανάπτυξης και της καινοτομίας στην Κύπρο.

Χρηματοδότηση

Υπηρεσίες

Βραδιά Ερευνητή 2017

IRIS Portal



Ενεργοποίηση Συστήματος Υποβολής -
Πρόγραμμα «Κοινωνική Καινοτομία»

1 2 3 4 5 6 7 8

Υπηρεσίες

Βραδιά Ερευνητή 2017

Υπηρεσίες

Συμμετοχή σε ερευνητικά Προγράμματα

Συμμετοχή στο Πρόγραμμα Ορίζοντα 2020

Κινητικότητα ερευνητών

Μεταφορά Τεχνολογίας

Αξιοποίηση ερευνητικών αποτελεσμάτων

Θέματα Διανοητικής Ιδιοκτησίας

Υπηρεσίες Στήριξης Καινοτομίας

Κέντρο Επιχειρηματικής Στήριξης Κύπρου

Απόδημοι Ερευνητές

Μενού

Το ΙΠΕ

Σύστημα Έρευνας και Καινοτομίας

Χρηματοδοτούμενα Έργα

Χρηματοδότηση

Κυπριακά Προγράμματα Επιχορήγησης

Το ΙΠΕ, στο πλαίσιο των βασικών του επιδιώξεων για αποτελεσματική ανάπτυξη, σχεδιάζει και προκηρύσσει Προγράμματα χρημ. έρευνας και καινοτομίας. Τα Προγράμματα του Ιδρύματος χρημ. Κυβέρνηση (μέσω της ετήσιας κρατικής χορηγίας προς το ΙΠΕ),

<http://www.research.org.cy/el/funding>

Αλέξανδρος Γ. Καπανιάρης

PhD, M.A., M.ed. Πληροφορικός - Πολιτισμολόγος

Διδάσκων στο Τμήμα Ψηφιακών Συστημάτων Πανεπιστημίου Πειραιώς

EUnetHTA — Ευρωπαϊκό δίκτυο για την αξιολόγηση των τεχνολογιών υγείας

<http://www.eunetha.eu/>



[About the website](#) [Disclaimer](#) [Policies](#) [Vacancies](#) [Follow us](#) [\[Intranet\]](#) [Admin](#)



[HOME](#) [ABOUT](#) [ACTIVITIES](#) [NEWS](#) [EVENTS](#) [OUTPUT](#) [COLLABORATIONS](#) [GET INVOLVED](#) [CONTACT US](#)

A large banner with an orange background and a network of yellow nodes and lines. It contains two main content boxes. The left box highlights a project plan for Alectinib (Alecensa©) as monotherapy for lung cancer. The right box lists recent news items, including a winter school and an assembly/forum.

ALECTINIB (ALECENSA©) AS MONOTHERAPY FOR THE FIRST LINE TREATMENT OF ADULT PATIENTS WITH ALK-POSITIVE ADVANCED NON-SMALL CELL LUNG CANCER (NSCLC)

Final project plan for pharma JA Alectinib (Alecensa©)

NEWS

- Alectinib (Alecensa©) as monotherapy for the first line treatment of adult patients with ALK-positive advanced non-small cell lung cancer (NSCLC)*
- Winter School in Clinical Epidemiology*
- 2017 EUnetHTA Assembly and Forum Video and Quality Survey*
- Building, Progress, Advancement: The 2017 EUnetHTA Assembly and Forum a Success*

[More news](#)

Υγεία & Διαδίκτυο

Ψηφιακό εκπαιδευτικό υλικό



Αλέξανδρος Γ. Καπανιάρης
PhD, M.A., M.ed. Πληροφορικός - Πολιτισμολόγος
Διδάσκων στο Τμήμα Ψηφιακών Συστημάτων Πανεπιστημίου Πειραιώς



<http://eyzin.minedu.gov.gr>

Εφηβικές Ανησυχίες

Εδώ θα βρεις πληροφορίες για ερωτήματα που σε απασχολούν σχετικά με τη διατροφή, την άσκηση ή το σώμα σου, χρήσιμες συμβουλές και νόστιμες συνταγές! Ξεκίνα την περιήγηση σου πατώντας πάνω στην κατηγορία που σε ενδιαφέρει!



Εφηβικές Ανησυχίες > Έφηβος & Εικόνα

Ποιες συμπεριφορές σχετίζονται με αυξημένο σωματικό βάρος;



Η κατάσταση του σωματικού σου βάρους είναι το αποτέλεσμα της συνδυασμένης επίδρασης ποικίλων παραγόντων, στους οποίους -πέρα από διάφορες γενεπικές και ευρύτερες περιβαλλοντικές επιδράσεις- περιλαμβάνονται και συγκεκριμένες συμπεριφορές που υιοθετείς στην καθημερινότητά σου. Βασικά, πρόκειται για τ... [Συνέχεια](#)

Πως να αποκτήσεις μια υγιή σχέση με το σώμα σου;



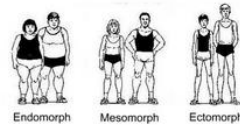
Κατά την περίοδο της εφηβείας εντείνεται η ενασχόληση του ατόμου με το σώμα του και η εικόνα που έχουν οι έφηβοι για το σώμα τους αποτελεί αναπόσπαστο κομμάτι της ανάπτυξής τους. Όμως, είναι συχνό το φαινόμενο πολλοί έφηβοι -και κατά κύριο λόγο κορίτσια- να νιώθουν δυσαρεστημένοι με το σώμα τους. Τέ... [Συνέχεια](#)

Έχεις ακούσει ποτέ για τις Ανορθόδοξες Διαιτές; Μάθε γιατί δεν πρέπει να τις εφαρμόζεις!



Έχεις ακούσει για τη δίαιτα που σε βοηθάει να χάσεις 7 κιλά σε 1 εβδομάδα; Ή για τη δίαιτα που μπορείς να τρως κάθε μέρα απεριόριστες ποσότητες από το αγαπημένο σου φαγητό και πάλι να χάνεις βάρος, χωρίς να χρειάζεται να κάνεις καθόλου άσκηση; Τότε είναι βέβαιο ότι έχεις ακούσει για τις λεγόμε... [Συνέχεια](#)

Έρες το Σωματότυπό σου!



Κοιτώντας γύρω σου, σίγουρα θα έχεις παρατηρήσει ότι υπάρχουν πολύ μεγάλες διαφορές στα χαρακτηριστικά και το σχήμα του σώματος κάθε ανθρώπου. Αυτό συμβαίνει, διότι το κάθε σώμα είναι μοναδικό και ο κάθε άνθρωπος έχει το δικό του σωματότυπο, τα χαρακτηριστικά του οποίου καθορίζονται γονιδιακά. Αυτό... [Συνέχεια](#)

ΕΦΗΒΕΙΑ & ΜΜΕ - ΔΙΑΔΙΚΤΥΟ



<http://eyzin.minedu.gov.gr>



Παιδι & Ανάπτυξη

Πρακτικός Οδηγός Διατροφής & Σωματικής Δραστηριότητας

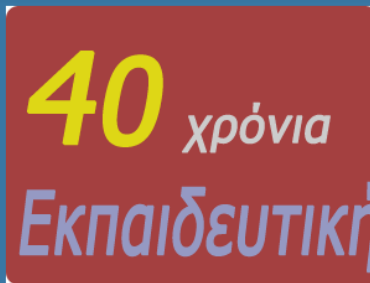




Εκπαιδευτική Τηλεόραση
η άλλη τηλεόραση...



Πλατφόρμα νεανικής δημιουργίας της Εκπαιδευτικής Ραδιοτηλεόρασης



EPT 1 Πρόγραμμα



- ΠΡΟΦΙΛ
- ΠΡΩΤΟΒΑΘΜΙΑ
- ΔΕΥΤΕΡΟΒΑΘΜΙΑ
- ΔΙΑ ΒΙΟΥ ΜΑΘΗΣΗ
- ΕΚΠ. ΔΡΑΣΕΙΣ
- ΥΛΙΚΟ ΦΟΡΕΩΝ
- ΘΕΜΑΤΙΚΗ ΕΒΔ.
- 🔍

Αρχική / ΑΓΩΓΗ ΥΓΕΙΑΣ



ΔΕΥΚΑΛΙΔΗ



ΑΓΩΓΗ ΥΓΕΙΑΣ



ΓΕΩΓΡΑΦΙΑ



ΠΕΡΙΒΑΛΛΟΝ



ΓΛΩΣΣΑ-ΛΟΓΟΤΕΧΝΙΑ



ΜΑΘΗΜΑΤΙΚΑ



ΙΣΤΟΡΙΑ-ΜΥΘΟΛΟΓΙΑ



ΚΑΛΛΙΤΕΧΝΙΚΑ



ΚΟΙΝΩΝΙΚΗ ΑΓΩΓΗ



ΚΥΚΛΟΦΟΡΙΑΚΗ ΑΓΩΓΗ



ΜΟΥΣΙΚΗ



ΦΥΣΙΚΕΣ ΕΠΙΣΤΗΜΕΣ

<http://www.edutv.gr/index.php/agogi-igeias>

ΑΓΩΓΗ ΥΓΕΙΑΣ

Μαντινοσυναγές

Βαθμολογήστε αυτό το άρθρο
🌟🌟🌟🌟🌟 (11 ψήφοι)



Ο Μαντίνοςτο πλασματάκι με το πράσινο

Ονειρομαγειρέματα

Βαθμολογήστε αυτό το άρθρο
🌟🌟🌟🌟🌟 (15 ψήφοι)



Δύο φίλες η Ζωή και η Αγγελική μπαίνουν κρυφά

☆ Έργα και ημέρες της κας Τερηδόνας ☆ Ατυχήματα στο σχολείο

Βαθμολογήστε αυτό το άρθρο
🌟🌟🌟🌟🌟 (11 ψήφοι)



Τα παιδιά αγαπούν τα παιχνίδια στους ανοιχτούς

Βαθμολογήστε αυτό το άρθρο
🌟🌟🌟🌟🌟 (15 ψήφοι)



Σκηνοθετημένα ατυχήματα στο σχολείο, στο



Τετάρτη 15/12/2010

- Νοσήματα που μεταδίδονται αιματογενώς - (Α. Παπαγιάννης)
- Νοσήματα που μεταδίδονται με επαφή - (Ε. Γιακουμάκης)
- Νοσήματα που μεταδίδονται αερογενώς - (Α. Παπαγιάννης)
- Μέτρα Ατομικής Προστασίας - (Ε. Τόμπρου)
- Εμβολιασμοί στο Υγειονομικό Προσωπικό - (Δ. Τσολομύτης)

[Νοσήματα](#) [Διαθέσιμο Υλικό](#) [Χρήσιμοι Σύνδεσμοι](#)

Εκπαιδευτικό υλικό

Έντυπο Υλικό

Οπτικοακουστικό Υλικό

- Λοιμώξεις σε χώρους παροχής υπηρεσιών υγείας - (Α. Παπαγιάννης)
- Οδηγίες για την αντιμετώπιση της γρίπης Α/Ιού - (Α. Παπαγιάννης)
- Οδηγίες για την αντιμετώπιση της γρίπης Β - (Α. Παπαγιάννης)
- Οδηγίες για την αντιμετώπιση της γρίπης Γ - (Α. Παπαγιάννης)
- Οδηγίες για την αντιμετώπιση της γρίπης Δ - (Α. Παπαγιάννης)
- Οδηγίες για την αντιμετώπιση της γρίπης Ε - (Α. Παπαγιάννης)
- Οδηγίες για την αντιμετώπιση της γρίπης Σ - (Α. Παπαγιάννης)
- Οδηγίες για την αντιμετώπιση της γρίπης Τ - (Α. Παπαγιάννης)
- Οδηγίες για την αντιμετώπιση της γρίπης Υ - (Α. Παπαγιάννης)
- Οδηγίες για την αντιμετώπιση της γρίπης Φ - (Α. Παπαγιάννης)
- Οδηγίες για την αντιμετώπιση της γρίπης Ψ - (Α. Παπαγιάννης)
- Οδηγίες για την αντιμετώπιση της γρίπης Ω - (Α. Παπαγιάννης)

Τετάρτη 16/3/2011

- Πολυανθεκτικοί παθογόνοι μικροοργανισμοί (Ν. Σύψας)
- Επιδημιολογία MDRO (Γ.Α. Δαΐκος)

Τετάρτη 13/4/2011

- Αποστείρωση (Γ. Τζεμπετζή)
- Έλεγχος & πρόληψη λοιμώξεων – Χειρουργείο (Ι. Τσέκα)
- Έλεγχος λοιμώξεων – Τμήμα Διατροφής (Α. Καραΐσκου)
- Πρόληψη και έλεγχος λοιμώξεων – Ειδικά Τμήματα (Γ. Λαουτάρης)

Τετάρτη 15/6/2011

- Λοιμώξεις προθέσεων (Α. Αντωνιάδου)
- Λοιμώξεις σχετιζόμενες με τη χρήση IV καθετήρων (Φ. Βεινή)
- Λοιμώξεις χειρουργικού πεδίου & εγκαυματικής επιφάνειας (Γ. Σακοράφας)
- Λοιμώξεις αναπνευστικού (Π. Μπακάκος)
- Οι πιο σημαντικές νοσοκομειακές λοιμώξεις (Θ. Πέππας)

Σχεδιασμός και Ανάπτυξη Προσβάσιμου Εκπαιδευτικού και Εποπτικού Υλικού για μαθητές με Αναπηρίες

<http://prosvasimo.gr/el/>

Αλλαγή μεγέθους γραμματοσειράς



Καθολικός Σχεδιασμός και Ανάπτυξη Προσβάσιμου Ψηφιακού Εκπαιδευτικού Υλικού



ΙΕΠ

ΥΠΟΥΡΓΕΙΟ ΠΑΙΔΕΙΑΣ, ΕΡΕΥΝΑΣ ΚΑΙ ΘΡΗΣΚΕΥΜΑΤΩΝ
ΙΝΣΤΙΤΟΥΤΟ ΕΚΠΑΙΔΕΥΤΙΚΗΣ ΠΟΛΙΤΙΚΗΣ



Αρχική



Πολυμεσικό Υλικό



Βιβλία-Αμβλύωπτες



Το Έργο



Δημοσιεύσεις-Παραδοτέα



Ανακοινώσεις-Βραβεύσεις



Επικοινωνία



i Εκπαιδευτικό
Υλικό &
Λογισμικό

Για μαθητές με
προβλήματα ακοής >

Οδηγοί για
ΣΔΕΥ/ΕΔΕΑΥ &
ΕΕΠ

Εξειδικευμένη
Εκπαιδευτική
Υποστήριξη

Κείμενα για όλους >
- easy to read

Συλλογή από Εκπαιδευτικό Υλικό και Λογισμικό

Στο πλαίσιο του Έργου «**Σχεδιασμός και Ανάπτυξη Προσβάσιμου Εκπαιδευτικού και Εποπτικού Υλικού για μαθητές με Αναπηρίες**» (ΕΣΠΑ 2007-2013), του γνωστού και με ευρεία αναγνωρισιμότητα στην εκπαιδευτική κοινότητα «Προσβάσιμου», εντάσσεται και η «**Διερεύνηση και καταγραφή του υπάρχοντος εκπαιδευτικού υλικού και λογισμικού Ειδικής Αγωγής**» (Υποέργο 1.2.1.)

Το εκπαιδευτικό υλικό και λογισμικό που είναι αναρτημένο και διαθέσιμο δωρεάν στην ιστοσελίδα αυτή, αποσκοπεί στην ενίσχυση και υποστήριξη των εκπαιδευτικών γενικής και ειδικής αγωγής στο δύσκολο έργο τους. Αποτελεί βασικό εργαλείο για τη διαφοροποίηση της διδασκαλίας και την εκπαίδευση μαθητών με αναπηρίες ή/και ειδικές εκπαιδευτικές ανάγκες, με δυνατότητα εφαρμογής και χρήσης του σε όλους τους μαθητές.

Η ταξινόμηση του υλικού με βάση το είδος της αναπηρίας γίνεται για πρακτικούς κυρίως λόγους, χωρίς αυτό να σημαίνει πως το κάθε διακριτό εκπαιδευτικό λογισμικό ή υλικό απευθύνεται μόνο σε μια ομάδα-στόχο μαθητών και

Αναζήτηση

π.χ. ανατολή

Πρόγραμμα μέτρων
εξατομικευμένης
υποστήριξης μαθητών
με αναπηρίες



Cam's Corner

Αλέξανδρος Γ. Καπανιάρης

PhD, M.A., M.ed. Πληροφορικός - Πολιτισμολόγος

Διδάσκων στο Τμήμα Ψηφιακών Συστημάτων Πανεπιστημίου Πειραιώς

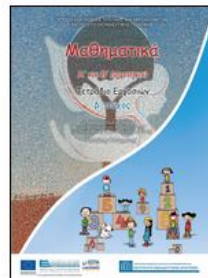
Σχεδιασμός και Ανάπτυξη Προσβάσιμου Εκπαιδευτικού και Εποπτικού Υλικού για μαθητές με Αναπηρίες



Ανθολόγιο Λογοτεχνικών Κειμένων
Α' & Β' Δημοτικού



Γλώσσα Α & Β
Δημοτικού



Μαθηματικά Α & Β
Δημοτικού

<http://prosvasimo.gr/el/polimesiko-uliko/ekpaideutiko-logismiko>



Μαθηματικά Α' - ΣΤ' Δημοτικού



Μελέτη Περιβάλλοντος
Α' και Β' Δημοτικού



Μελέτη Περιβάλλοντος Α' - Δ'
Δημοτικού



Ανθολόγιο Λογοτεχνικών Κειμένων



Από τη Δραχμή στο Ευρώ



Αρχαία με Νόημα



Βλέπω και Μαθαίνω για το Νηπιαγωγείο



Γλώσσα Α' και Β'
Δημοτικού



Γλωσσικές Περιπλανήσεις



Πολιτική Ζωή με Νόημα



Ταξίδι στον Κόσμο με
Νόημα



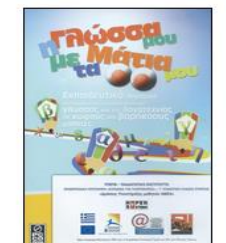
Ταξίδι στη Φύση με Νόημα



Ελληνική Νοηματική Γλώσσα για την Α' - Γ'
Δημοτικού



ΑΡΧΗ ΤΗΣ ΣΕΛΙΔΑΣ
αίου



Η Γλώσσα με τα Ματιά μου



Το Μαγικό Φίλτρο 2.0 είναι ένα ψηφιακό μαθησιακό παιχνίδι περιπέτειας το οποίο αναπτύχθηκε από το Εργαστήριο Νέων Τεχνολογιών στην Επικοινωνία, την Εκπαίδευση και τα ΜΜΕ στο πλαίσιο του έργου ΕΠΙΝΟΗΣΗ – Εξειδίκευση Εκπαιδευτικών – Ειδικού Εκπαιδευτικού Προσωπικού και Παραγωγή Εκπαιδευτικού Υλικού για Ήττια Νοητική Καθυστέρηση (<http://www.media.uoa.gr/epinoisi>) του Επιχειρησιακού Προγράμματος Εκπαίδευσης και Αρχικής Επαγγελματικής Κατάρτισης (ΕΠΕΑΕΚ II).

Το ψηφιακό παιχνίδι Μαγικό Φίλτρο 2.0, μαζί με συνοδευτικό υλικό, είναι ελεύθερα διαθέσιμο από τον ιστοχώρο του έργου ΕΠΙΝΟΗΣΗ ([συμπιεσμένο αρχείο rar](#), μέγεθος 161MB) στους επιμορφούμενους και επιμορφωτές του έργου καθώς και σε κάθε τρίτο ενδιαφερόμενο.



Επίσης ελεύθερα διαθέσιμο στους επιμορφούμενους και επιμορφωτές του έργου ΕΠΙΝΟΗΣΗ καθώς και σε κάθε τρίτο ενδιαφερόμενο είναι το επόμενο οπτικοακουστικό υλικό σε σχέση με το παιχνίδι :

[ταινία μικρού μήκους για το παιχνίδι](#) (συμπιεσμένο αρχείο .rar, μέγεθος 25MB)

[ιστορία του παιχνιδιού](#) (συμπιεσμένο αρχείο .rar, μέγεθος 352KB)

[ενδεικτικά στιγμιότυπα από το παιχνίδι, διαθέσιμα ως εικόνες που μπορούν να ενσωματωθούν σε παρουσιάσεις](#) (συμπιεσμένο αρχείο .rar, μέγεθος 10MB)

[πίσω από τη σκηνή του Μαγικού Φίλτρου - η ιστορία της ανάπτυξης του παιχνιδιού](#) (συμπιεσμένο αρχείο .rar, μέγεθος 84MB)

Εκπαιδευτικό υλικό για παιδιά στο φάσμα του αυτισμού, π.χ κοινωνικές ιστορίες, προγράμματα αυτορρύθμισης κ.α

<http://eva-edu.gr/main/>

Εισοδος

eva-edu.gr

Αρχική | Επικοινωνία

Εκπαιδευτικό Υλικό

- Α' Δημοτικού
- Β' Δημοτικού
- Γ' Δημοτικού
- Δ' Δημοτικού
- Ε' Δημοτικού
- ΣΤ' Δημοτικού
- Οι ιστορίες μου
- Κοινωνικές Ιστορίες
- Πρόγραμμα αυτορρύθμισης

Αρχική

Εκπαιδευτικό υλικό για παιδιά στο φάσμα του αυτισμού

Η δημιουργία της παρούσας ιστοσελίδας έχει ως έναυσμα την διάθεση της μητέρας της Εύας, να μοιραστεί το περιεχόμενο της ιστοσελίδας, - με γονείς και εκπαιδευτικούς που υποστηρίζουν μαθητές & μαθήτριες στο φάσμα του αυτισμού.

Σκοπός της προσφοράς του περιεχόμενου υλικού είναι να διευκολύνει γονείς, εκπαιδευτικούς και όσους διδάσκουν ιδιαίτερα παιδιά με ΔΑΔ, παρέχοντας τους έτοιμο υλικό ή απλά ιδέες που θα χρησιμοποιηθούν για να δημιουργήσουν εκπαιδευτικό υλικό διδασκαλίας με βάση τις ατομικές δυνατότητες και ανάγκες κάθε μαθητή.

Στόχος είναι μέσω της διαφοροποίησης της ύλης του ημερήσιου εκπαιδευτικού αναλυτικού προγράμματος του γενικού αναλυτικού

Εκπαιδευτικό υλικό για παιδιά στο φάσμα του αυτισμού

Μαμά βοήθεια!

Ιστορίες Κοινωνικής Συμπεριφοράς

<https://www.thewatsoninstitute.org/>



The screenshot shows the top navigation bar of the Watson Institute website with links for 'About Us', 'Schools', 'Programs', 'Resources', 'Blog', and 'Contact Us', along with icons for location, phone, and search, and a 'DONATE' button. The main content area features the Watson Institute logo on the left and a large image of a young man wearing headphones. A blue text box is overlaid on the image with the following text:

Special Education Schools & Resources for Children Ages 3-21
The Watson Institute is an educational organization in Western Pennsylvania made up of special education schools, programs, and resources for children with special needs and their families - including outpatient behavioral health services for children and adolescents up to the age of 21. Whether it's an autism spectrum disorder diagnosis, neurological impairment or another serious emotional challenge, we are on a mission to help children and youth reach their fullest potential in all aspects of their lives. Our special education school resources and programs also serve as a learning environment for teachers, therapists and other professionals or pre-professionals who serve those children.

Below the text box are two buttons: 'Services for Professionals' and 'Services for Families'.

Special Education Careers

Are you looking to start your special education career or find a job in the mental and behavioral health field? Watson is looking for compassionate individuals to join our family of educators, therapists, social workers, psychologists, and more



Outpatient Behavioral Health Services

Are you looking for comprehensive outpatient behavioral health services such as therapy, wraparound services, or diagnostic assessments? Watson offers all of these outpatient services for children up to age 21. Request an appointment today!

[Request an Appointment!](#)



Special Education Teacher Training & Consulting

ATTN: School district reps - are you planning your back to school in-service trainings for teachers? Watson offers customized special education teacher training and consultation services to educators teaching students with special needs. Read more about the services we offer!

[Request a Consultation](#)



Εθνικό & Καποδιστριακό Πανεπιστήμιο Αθηνών
Τμήμα Πληροφορικής και Τηλεπικοινωνιών
Εργαστήριο Φωνής και Προσβασιμότητας

ΑΘΗΝΑ: Συλλογή Δωρεάν Λογισμικού Υποστηρικτικών Τεχνολογιών για ΑμεΑ

Η Συλλογή Δωρεάν Λογισμικού ΑΘΗΝΑ στοχεύει να ενημερώσει αλλά και να παρέχει στα Άτομα με Αναπηρία και τους επαγγελματίες λύσεις Υποστηρικτικών Τεχνολογιών Πληροφορικής που δεν έχουν κόστος (Open Source ή Freeware). Αντίστοιχες δωρεάν εφαρμογές για έξυπνα τηλέφωνα και tablets μπορείτε να βρείτε στη [mΑΘΗΝΑ: Συλλογή Δωρεάν Λογισμικού Υποστηρικτικών Τεχνολογιών ΑμεΑ για Κινητές Συσκευές](http://access.uoa.gr/ATHENA/).

<http://access.uoa.gr/ATHENA/>



Όλες οι εφαρμογές

Συνολικό πλήθος εφαρμογών: 151

Η κατηγορία περιλαμβάνει τις ακόλουθες αναπηρίες

- 2+2 math for kids [Μαθηματικά] ★★★★★
- Accessibar [Αντίθεση/Χρώματα] [Μεγέθυνση Οθόνης] ★★★★★
- Accessible PDF Reader [Προσβασιμότητα Κειμένων] ★★★★★
- Accessible UML [Προσβασιμότητα Κειμένων] ★★★★★
- AlphaCard [Εναλλακτική Επικοινωνία] [Μαθησιακές Δραστηριότητες] ★★★★★
- AMIS [DAISY] ★★★★★
- Anale Mouse [Προσομοίωση Ποντικιού] ★★★★★

Διδάσκων

2+2 math for kids 5 αστέρια (καταληκτικό) ★★★★★

Έκδοση:
Κατασκευαστής: [Egion math for kids](#)
Κατηγορία: Μαθηματικά
Αναπηρία: Αυτισμός - Μαθησιακές Δυσκολίες - Δυσλεξία

Περιγραφή:
Λογισμικό που βοηθά τους χρήστες να αναπτύξουν βασικές μαθηματικές δεξιότητες. Το παιδί-χρήστη μπορεί να αριθμήσει, συγκρίνει αριθμούς, πρόσθεση, αφαίρεση, πολλαπλασιασμό και διαίρεση. Υποστηρίζει ελληνικά, αγγλικά, ισπανικά, γαλλικά, τουρκικά, γερμανικά, βουλγαρικά και πολωνικά.

Απαιτούμενο σύστημα: Windows 10, 8 (Desktop), Windows 7, Windows Vista SP2, Windows XP

Οδηγίες εγκατάστασης: Κατεβάστε και εγκαταστήστε το 2+2_2.2_gr.exe.

Ρυθμίσεις: Για να τρέξει το λογισμικό, κάντε δεξιά κλικ στο εικονίδιο 2 + 2.

Κατάβαση αρχείου: 2+2_2.2_gr.exe (< 1 MB)

Το Πανεπιστήμιο Ιωαννίνων ανέπτυξε δύο πολύ χρήσιμα λογισμικά το ΕΥ-ΔΟΜΗ και ΥΠΕΡ-ΔΟΜΗ

<http://earthlab.uoi.gr/hyperdomi/>

- Αρχική
- Παρουσίαση του έργου
- Downloads
- Δραστηριότητες
- Επικοινωνία

"Ο αυτισμός, μια ισόβια διαταραχή με βιολογικό υπόβαθρο που προσβάλλει όλους τους τομείς της ανάπτυξης, χαρακτηρίζεται από τον ιδιότυπο τρόπο μάθησης εξάγεις του διαφορετικού τρόπου αντίληψης, σκέψης και μύησης που εμποδίζει τα παιδιά να κατανοούν τον κόσμο που τους περιβάλλει..."



Οι τεχνολογίες στην υπηρεσία της εκπαίδευσης

Το έργο "Υπέρ-δομή" είναι έργο ΕΠΕΑΕΚ ΙΙ το οποίο χρηματοδοτείται στα πλαίσια πράξης 1.1.4.α - ΑΝΑΒΑΘΜΙΣΗ ΚΑΙ ΕΠΕΚΤΑΣΗ ΤΟΥ ΘΕΣΜΟΥ ΤΗΣ ΕΚΠΑΙΔΕΥΣΗΣ ΑΝΑΠΗΡΙΣ ΣΤΗΝ ΠΡΩΤΟΒΑΘΜΙΑ ΚΑΙ ΔΕΥΤΕΡΟΒΑΘΜΙΑ ΕΚΠΑΙΔΕΥΣΗ.



ΥΠΕΡ-ΔΟΜΗ : αναβάθμιση και επέκταση του θεσμού της εκπαίδευσης ατόμων με αυτισμό στην πρωτοβάθμια και δευτεροβάθμια εκπαίδευση



Πρόκειται για ένα «εκπαιδευτικό πιλοτικό πρόγραμμα στο οποίο αναπτύχθηκαν πρότυπες υπερμεσικές εφαρμογές που ενσωματώνονται στο περιβάλλον του λογισμικού «LT125DP» και θα χρησιμοποιούν οι εκπαιδευτικοί της ειδικής αγωγής, με στόχο τη βελτίωση των διαφόρων ικανοτήτων και την κάλυψη των αναγκών των ΑμεΑ (παιδιών και εφήβων) στο φάσμα του αυτισμού». Χαρακτηριστικά αυτών των εφαρμογών είναι ο υψηλός βαθμός διαδραστικότητας, η παραμετροποίησή τους, η διαβάθμισή τους όσον αφορά το βαθμό δυσκολίας και η δυνατότητα εμπλουτισμού τους από τους χρήστες εκπαιδευτικούς.

<http://earthlab.uoi.gr/hyperdomi/downloads.php>

Ευαισθητοποίηση εκπαιδευτικών και στελεχών
εκπαιδευτικών μονάδων στην ασφαλή χρήση της
τεχνολογίας : πρόληψη των διαδικτυακών συμπεριφορών
υψηλού κινδύνου με έμφαση στο δημιουργικό διαδίκτυο

Διάλεξη #4

Ερωτήσεις

ΕΦΗΒΕΙΑ & ΜΜΕ - ΔΙΑΔΙΚΤΥΟ

Αλέξανδρος Γ. Καπανιάρης
Μεταδιδακτορικός Ερευνητής Δ.Π.Θ.
PhD, M.A., M.ed. Πληροφορικός